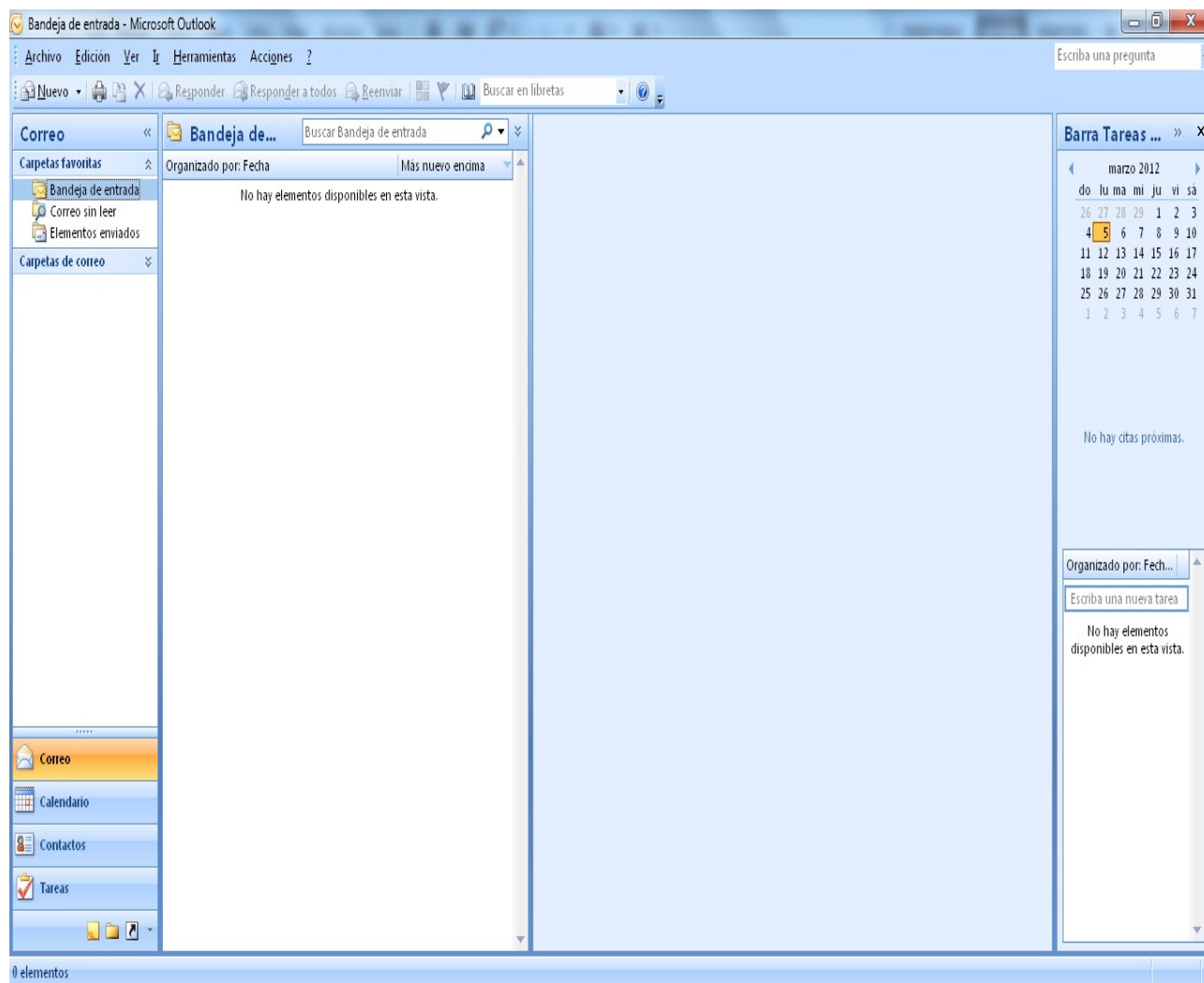


Manual de configuración de Outlook 2007 (POP3/IMAP)

Si ya tiene configurado el Outlook solo colóquelo la contraseña nueva y si va a configurar una cuenta nueva seguir los siguientes pasos.

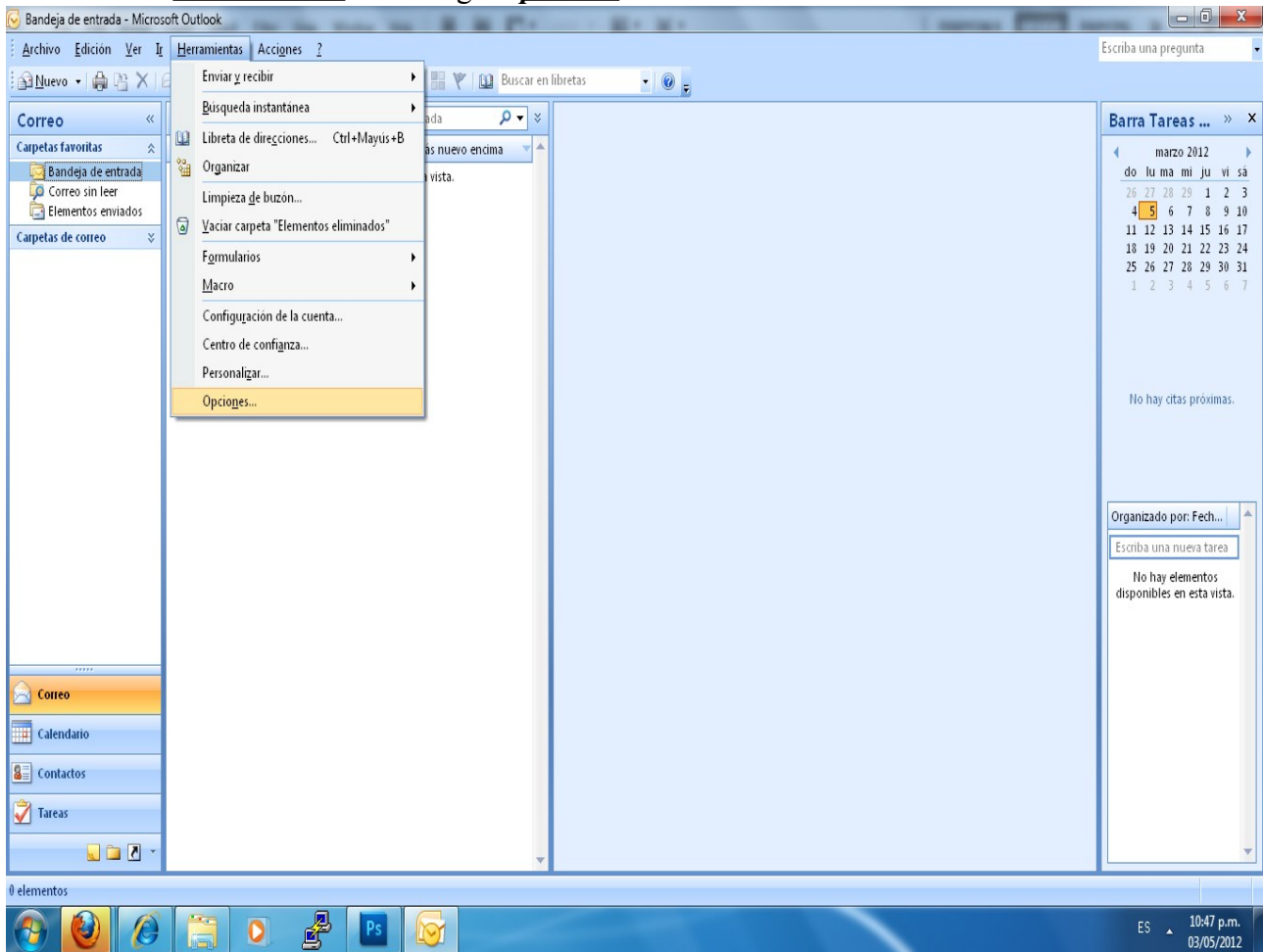
Paso 1

Abrimos el outlook 2007



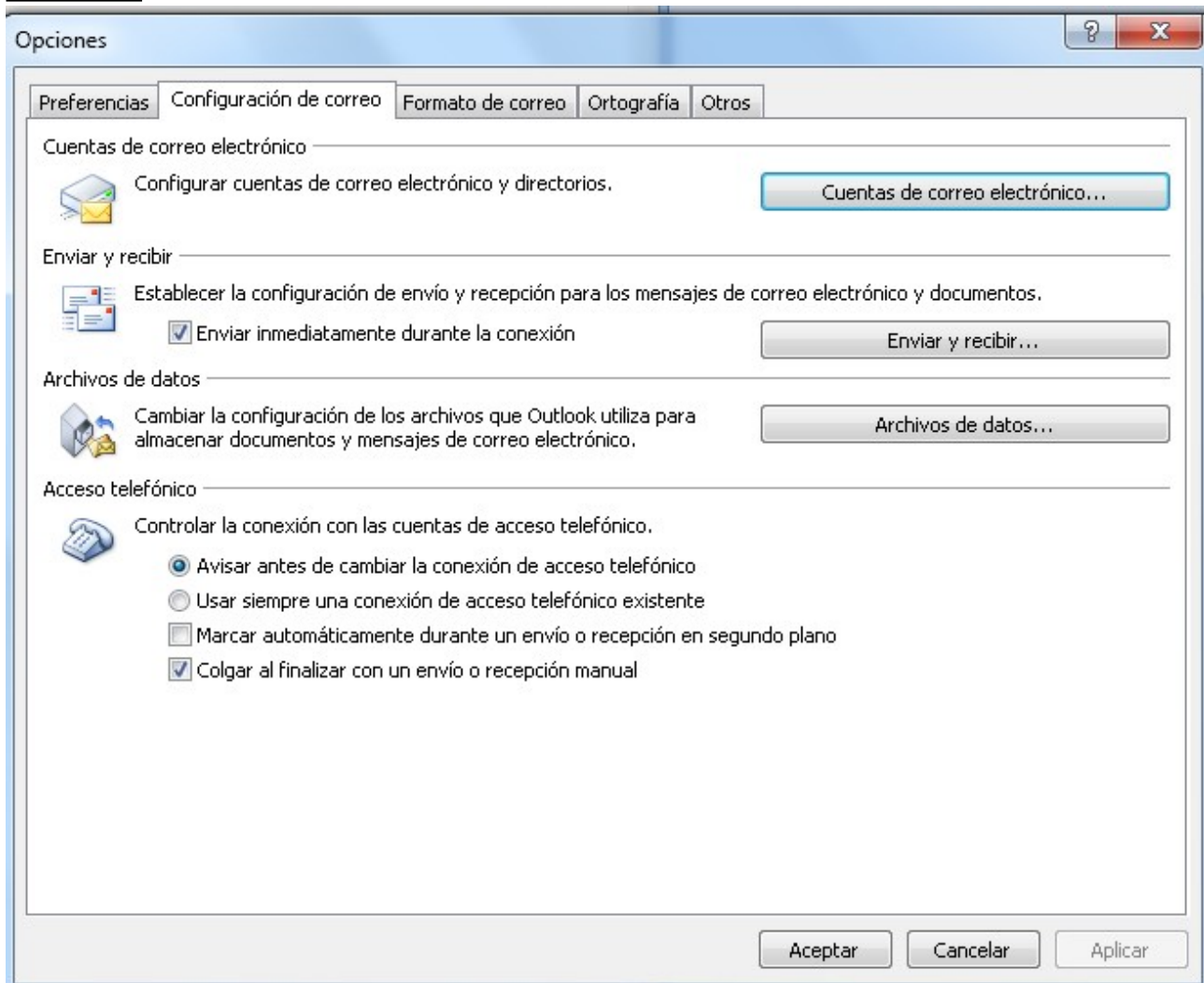
Paso 2

En el menú *herramientas* debe elegir *Opciones*



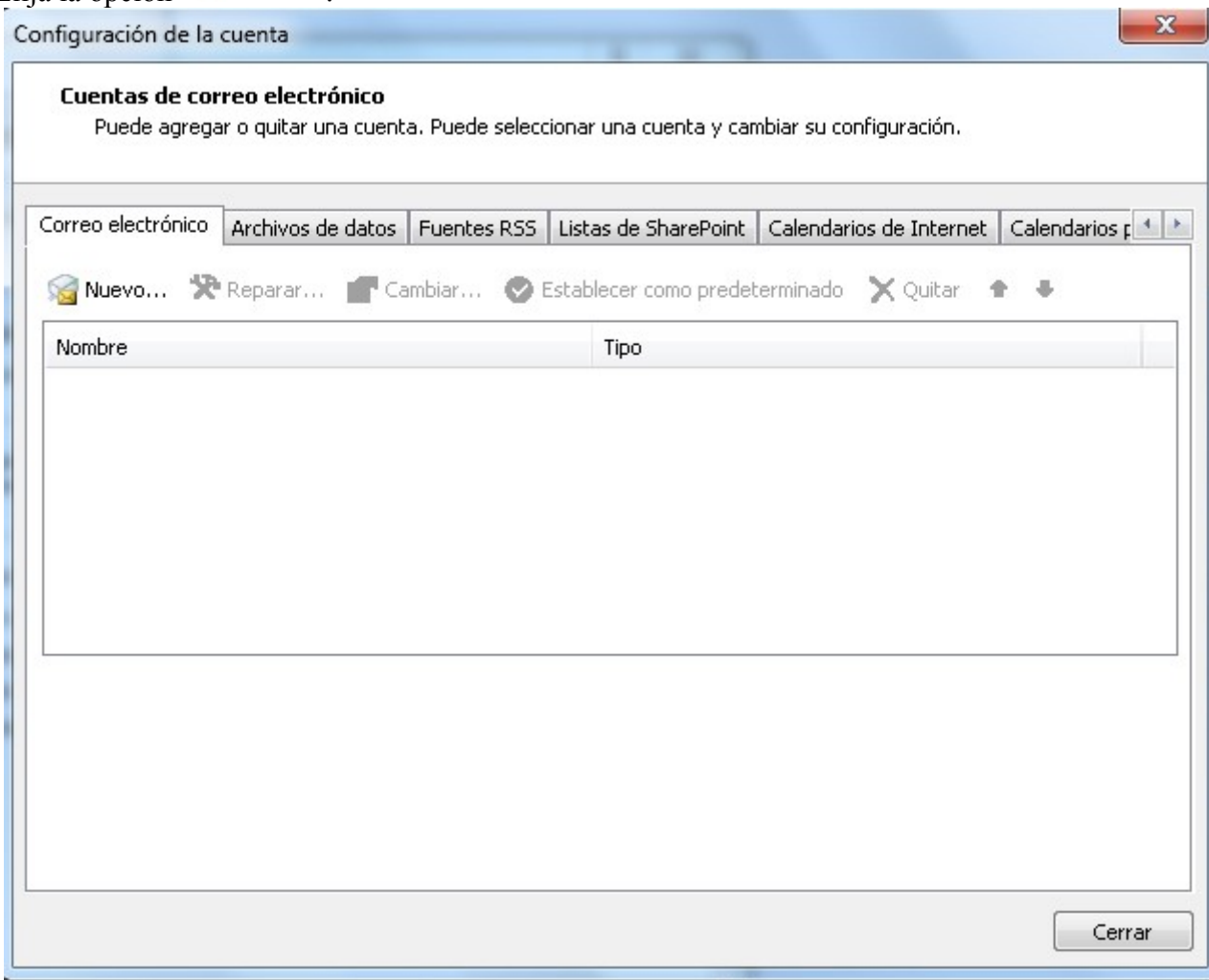
Paso 3

En la siguiente ventana elija la pestaña **Configuración de correo** y selecciona **Cuentas de correo electrónico**.



Paso 4

Elija la opción  Nuevo...



Paso

5

En esta ventana debe llenar los datos que se solicitan: nombre y apellido, la dirección de correo electrónico. Active al final de la pantalla la opción que dice:

Configurar manualmente las opciones del servidor o tipos de servidores adicionales

y haga clic en siguiente.

Configuración automática de la cuenta
Haga clic en Siguiendo para ponerse en contacto con su servidor de correo electrónico y configurar los parámetros de su cuenta de su proveedor de servicios de Internet o del servidor de Microsoft Exchange.

Su nombre:
Ejemplo: Yolanda Sánchez

Dirección de correo electrónico:
Ejemplo: yolanda@contoso.com

Contraseña:

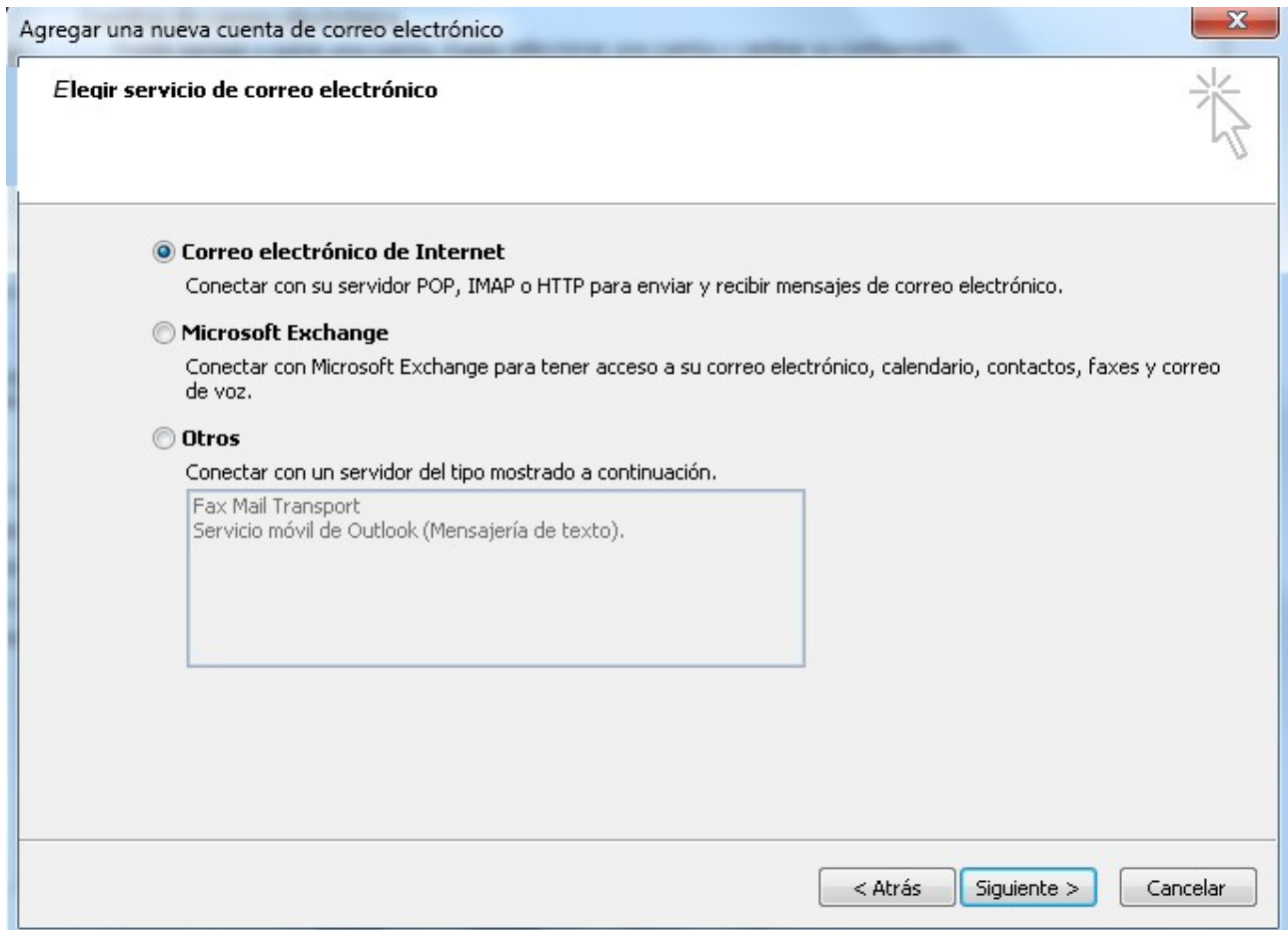
Repita la contraseña:
Escriba la contraseña proporcionada por su proveedor de servicios Internet.

Configurar manualmente las opciones del servidor o tipos de servidores adicionales

< Atrás Siguiendo > Cancelar

Paso 6

La opción **Correo Electrónico de Internet** debe estar seleccionada, para continuar haga clic en siguiente.



Paso 7

En este paso debe llenar la siguiente información de su cuenta de correo electrónico:

Información sobre el usuario

Nombre y dirección de correo electrónico si completó estos datos en el paso 5 estos campos deben aparecer llenos.

Información del servidor

Vamos a seleccionar el tipo de cuenta en este caso vamos a usar POP3, IMAP lo mostraremos después del paso 11, colocamos los datos de los servidores entrantes y salientes (SMTP). Para POP e IMAP debe poner: pod51018.outlook.com y para SMTP pod51018.outlook.com

Información de sesión

Debe colocar su cuenta de correo y la contraseña, Si desea que el outlook recuerde la contraseña seleccione donde dice **Recordar contraseña**, y de lo contrario debe quitar la selección.

Luego elija donde dice **Más configuraciones**, y debe desplegarse una pantalla como se muestra en el paso 8.

configuración de correo electrónico de Internet
Estos valores son necesarios para que la cuenta de correo electrónico funcione.

Información sobre el usuario

Su nombre:

Dirección de correo electrónico:

Información del servidor

Tipo de cuenta:

Servidor de correo entrante:

Servidor de correo saliente (SMTP):

Información de inicio de sesión

Nombre de usuario:

Contraseña:

Recordar contraseña

Requerir inicio de sesión utilizando Autenticación de contraseña segura (SPA)

Configuración de la cuenta de prueba

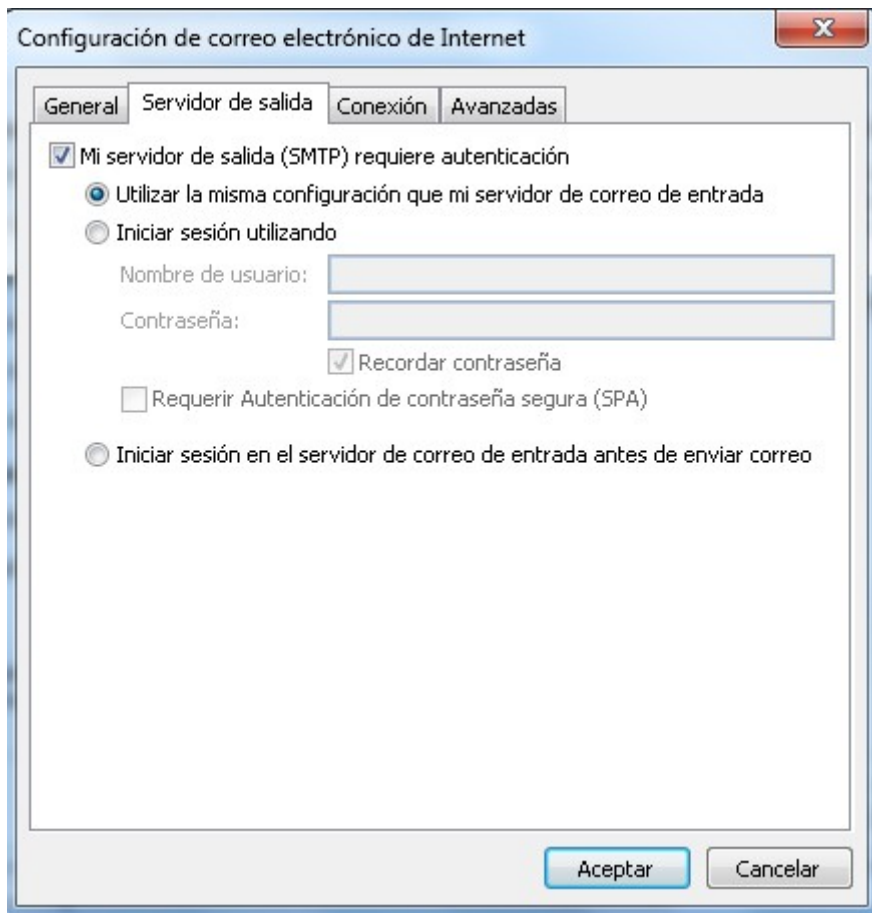
Después de rellenar la información de esta pantalla, le recomendamos que pruebe su cuenta haciendo clic en el botón. (Requiere conexión de red.)

Explicación:

POP e IMAP son los dos protocolos de recepción de correo electrónico más utilizados, que soportan la mayoría de los servidores de correo electrónico; se diferencian por que cuando elegimos conectamos por POP, se descargan todos los mensajes al ordenador cliente y con IMAP no se descargan todos mensajes sino sólo los que el cliente solicite. Además, lo normal cuando se accede a un correo con POP es que los mensajes se borren del servidor según se descargan, mientras que por IMAP al visualizar un mensaje no se borra del servidor,

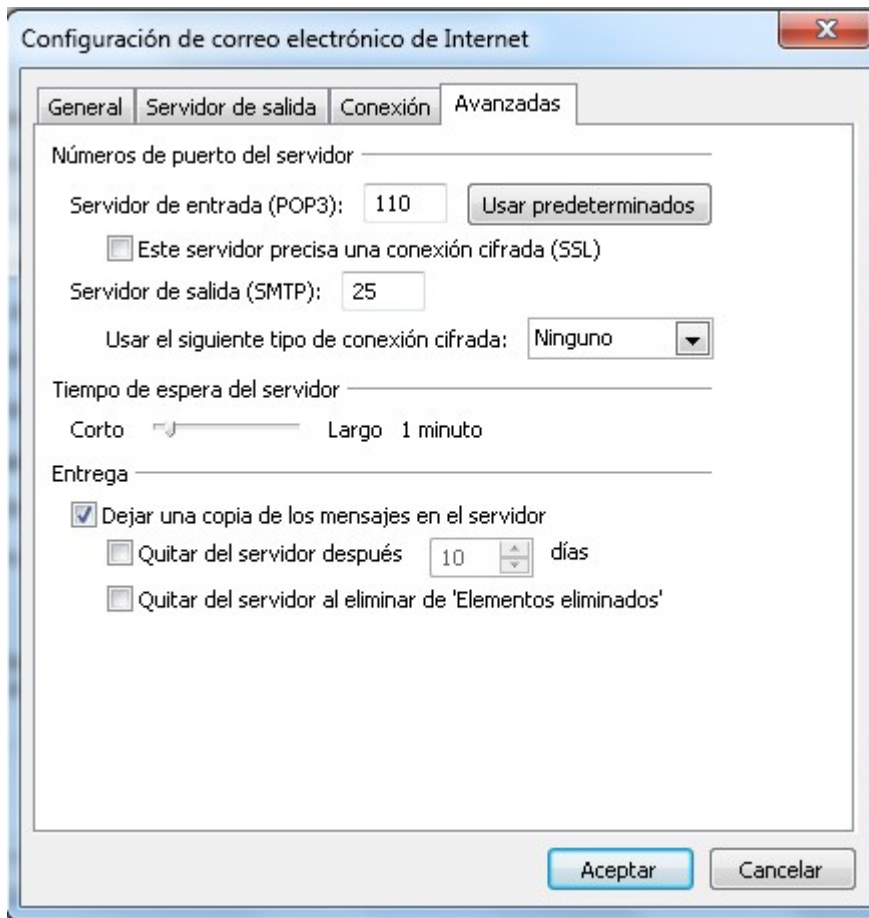
Paso 8

Debe elegir la pestaña donde dice **Servidor de salida** y activar la opción donde dice **Mi servidor de salida (SMTP) requiere autenticación**. Luego elija la pestaña **Avanzadas**, esta pantalla se muestra en el paso 9.



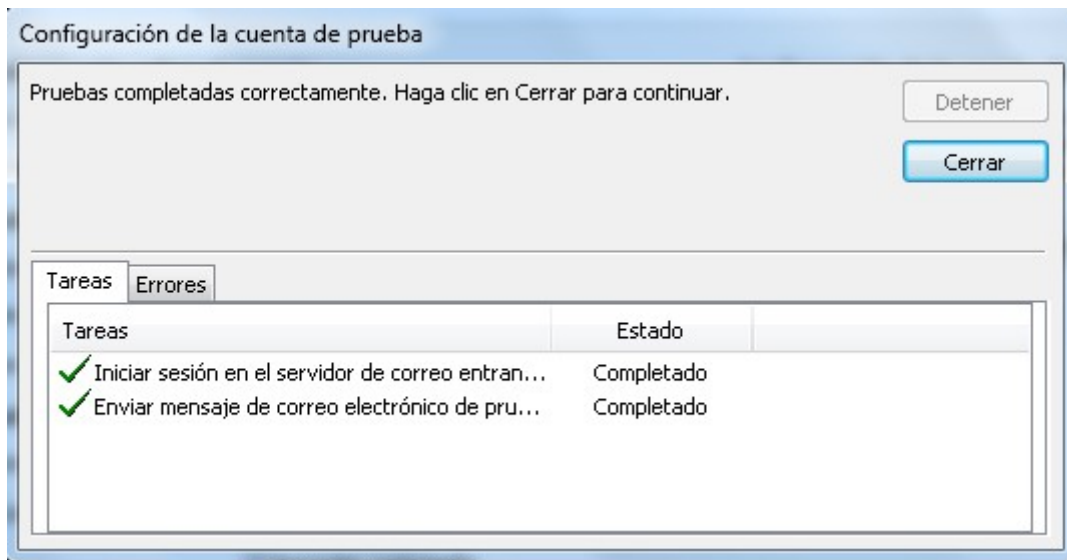
Paso 9

En este paso seleccione la opción que dice **Dejar una copia de los mensajes en el servidor**, si no hacemos esto se descargarán todos los correos a la computadora e igualmente cada vez que llegue un correo lo descarga a la computadora y no podrá contar con una copia en el servidor web. Presione el botón aceptar.



Paso 10

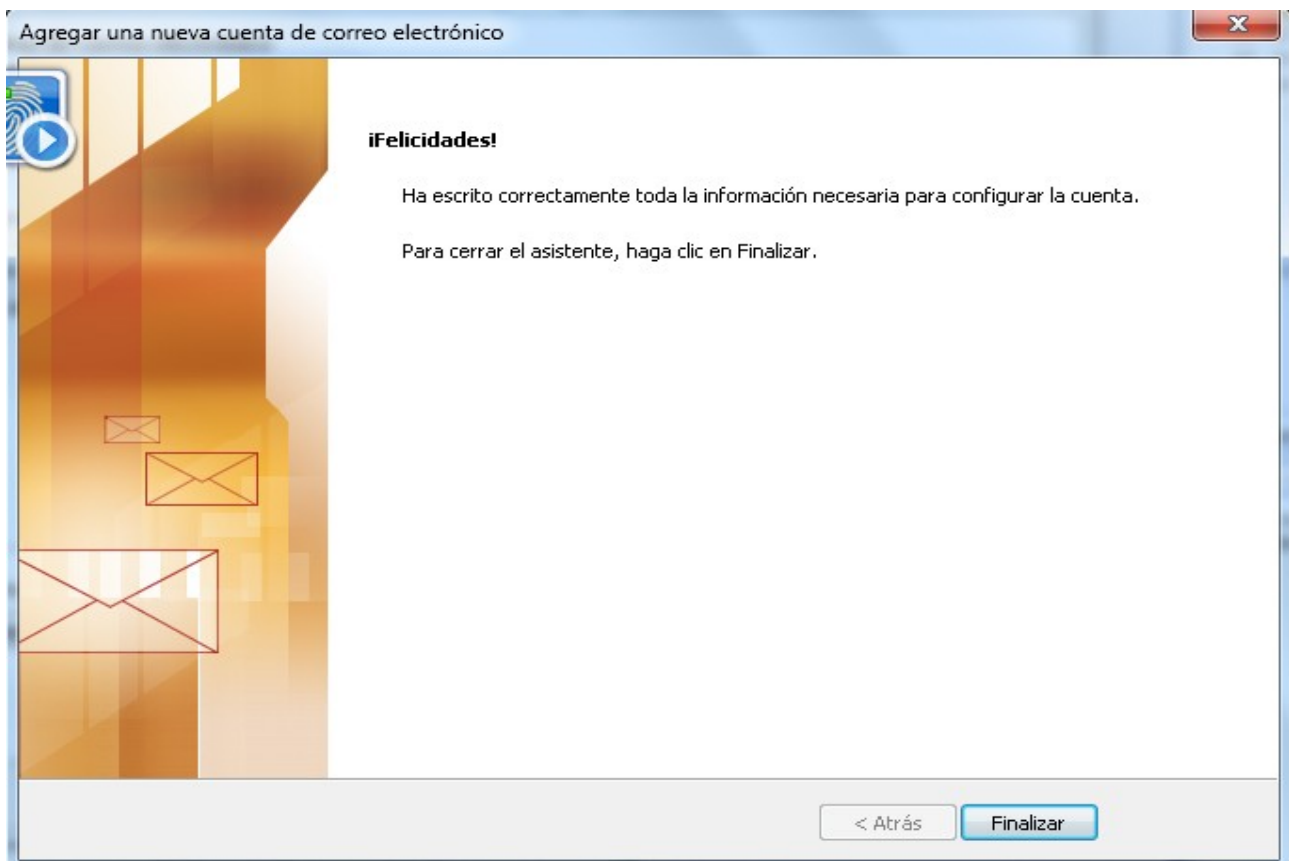
Cuando presiona aceptar en el paso 9, debe volver a salir la imagen del paso 7 y haga clic en **Probar configuración de la cuenta** y mostrará a continuación la siguiente pantalla; si muestra los 2 ganchitos en verde la configuración está correcta, para salir haga clic en cerrar. Luego haga clic en **siguiente**.



Pas

o 11

Para finalizar debe aparecer la siguiente pantalla indicando que la cuenta ha sido configurada y debe hacer clic en finalizar y cerrar todas las demás pantallas abiertas. Usted ya puede usar su cuenta de correo UTP desde el cliente de correo electrónico Outlook.



Para configurar la cuenta por IMAP, los pasos son los mismos hasta el paso 7 seleccionamos la opción IMAP, y deberá omitir el paso 9.